

## Dom Pomocy Społecznej Syrena



Tłumacz polskiego języka migowego jest obecny online na stronie internetowej.

Na miejscu są dostępne udogodnienia dla osób z niepełnosprawnością intelektualną i problemami z czytaniem. Mieszkańcy posiadają klucze elektroniczne do pokoi w formie opasek.

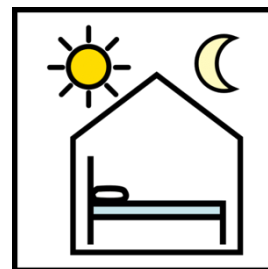
Te opaski mają też funkcję przywoływania pomocy i mają lokalizator.

## **Czym jest Dom Pomocy Społecznej Syrena**

Dom Pomocy Społecznej Syrena to ośrodek całodobowej opieki, w którym mieszkają na stałe osoby starsze, samotne lub takie osoby, którym rodzina nie może pomagać.

W Domu Pomocy Społecznej Syrena znajduje się 145 miejsc dla takich osób.

Pokoje w Domu Pomocy Społecznej są bardzo dobrze wyposażone.



## **Czym zajmuje się Dom Pomocy Społecznej Syrena**

- Nasi mieszkańcy mają opiekę przez całą dobę.
- Nasi mieszkańcy u nas śpią i mają zapewnione posiłki.

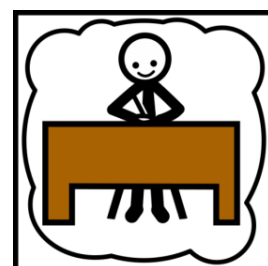
Jeżeli ktoś ma specjalną dietę, dostaje specjalne posiłki.

- Nasi mieszkańcy mają opiekę pielęgniarki i opiekuna.
- Naszym mieszkańcom pomaga fizjoterapeuta i rehabilitant.
- Naszym mieszkańcom pomaga psycholog.
- Do Domu Pomocy Społecznej przychodzi lekarz 2 razy w tygodniu.

Wtedy nasi mieszkańcy mogą się z nim skonsultować.

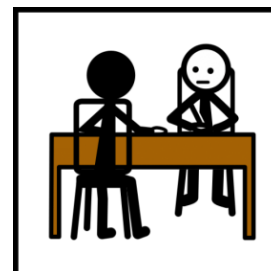
- Do Domu Pomocy Społecznej przychodzi lekarz psychiatra 1 raz w tygodniu.

Wtedy nasi mieszkańcy mogą się z nim skonsultować.



- Naszym mieszkańcom pomaga pracownik socjalny, na przykład w sprawach urzędowych czy osobistych.
- Naszym mieszkańcom pomaga również ksiądz.

## Co możesz zrobić w Domu Pomocy Społecznej Syrena



- Możesz zapytać o to, co zrobić, żeby u nas zamieszkać.
- Możesz zapytać, co będziesz u nas robić, kiedy będziesz tu mieszkać.
- Możesz spotkać się z kimś, kto u nas mieszka.
- Jeżeli jesteś mieszkańcem domu, możesz brać udział w terapii z roślinami, w muzykoterapii, biblioterapii, wideoterapii.

**Muzykoterapia** to terapia za pomocą muzyki.

**Biblioterapia** to terapia za pomocą książek.

**Wideoterapia** to terapia za pomocą filmów.

- Jeżeli jesteś mieszkańcem domu, możesz brać udział w zajęciach plastycznych, w grach i zabawach na świetlicy, w wycieczkach oraz imprezach i spotkaniach okolicznościowych. Na przykład związanych z jakimiś świętami.
- Jeżeli jesteś mieszkańcem domu, możesz skorzystać z kaplicy, biblioteki, kawiarenki, sali bilardowej, sali do tenisa stołowego, sali komputerowej, sali multimedialnej oraz jadalni.
- Jeżeli jesteś mieszkańcem domu, możesz skorzystać ze świetnie wyposażonej sali rehabilitacyjnej oraz groty solnej.

## Adres

ul. Syreny 26

01-150 Warszawa



## Wskazówki dojazdu

- Najbliższy przystanek autobusowy: Górczewska
- Najbliższy przystanek kolejowy: Warszawa Młynów
- Najbliższy przystanek metra: Młynów



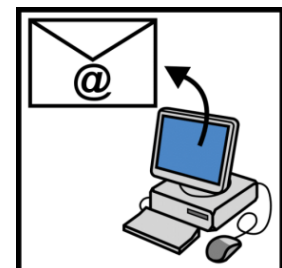
## Kontakt

Numery telefonów:

- 22 632 32 41
- 22 632 32 42

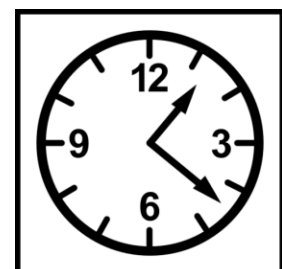


Adres mailowy: [alebek@um.warszawa.pl](mailto:alebek@um.warszawa.pl)



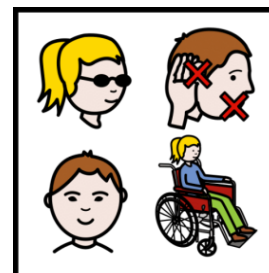
## Godziny pracy

Możesz do nas przyjść od poniedziałku do piątku  
w godzinach od 8:00 do 16:00.



**Więcej informacji dla osób  
z niepełnosprawnościami:**

[sprawdź deklarację dostępności Domu Pomocy  
Społecznej Syrena](#)



© European Easy- to-Read Logo: Inclusion Europe. More information at <https://www.inclusion-europe.eu/easy-to-read/>.

Autor piktogramów: Sergio Palao, źródło: [Link do strony, z której pochodzą symbole użyte w dokumencie.](#)

Licencja: CC (BY-NC-SA), właściciel: rząd Aragonii (Hiszpania).